

Arlequin

Par la Compagnie du Singe Nu
Fiche technique

Cette fiche technique est établie pour les conditions optimales, toutes négociations techniques restent possibles en accord avec le régisseur du spectacle. Plan de feux en annexe.

Espace de jeu

Profondeur	6m
Largeur	6m
Hauteur	4m50
Pendrillons	Boite noire. Ouverture au centre au fond de scène. Un dégagement de minimum 1 mètre est indispensable derrière le rideau de fond.
Occultation	indispensable
Sol	plateau noir en bon état (Accessoires sur roulettes)

Montage 6h (avec prémontage)

Démontage 1h

Aide demandée 2 techniciens polyvalents (son/lumière) durant tout le montage et démontage

Espace public Gradin indispensable. (Un accès de la scène au public si pas au même niveau)

Durée 1H30

Régie La régie son et lumière est assurée par notre régisseur. Idéalement en salle. Le son et la lumière sont contrôlés par ordinateur (fourni par la compagnie)
Une poursuite (découpe sur pied) est placée en régie et doit éclairer à la fois le plateau et le gradin. Manipulée par notre régisseur.

Arlequin

Fiche technique
(suite)

Eclairages (voir plan)

Tous les projecteurs sont équipés d'un porte filtre et d'un volet. Prévoir Gaffa aluminium.

À fournir :

3 Pieds hauteur 1M80

6 Platines

27 PC 1 Kw (Gels : 9 x L152, 6 x L202, 8 x L003, 2 x L079, 2 x L135, 17 x R132, 10 x R114)

11 Par 64 CP 61 (Gels : 8 x L156, 3 x L201)

2 découpes 613 (Gels : 2 x L152, 2 x R132)

1 découpe 614 (Gels : 1x L202, 1x R132)

1 découpe sur pied en régie **avec Iris** (614 ou 714 en fonction de la distance)

Prévoir éclairage pour le public. (Le comédien doit pouvoir distinguer le visage de chaque spectateur)

Gradateur 31 circuits de 2KW chacun

Gélatines : L152 / L003 / L079 / L135 / L201/ L202/ L156 / R132 / R114

3 Rampes dichroïques T10. (Peuvent-être fourni par la compagnie sur demande)

Son

Table de mixage

Diffusion stéréo en 4 points : 2 en façade et 2 en fonds de scène (voir l'emplacement en fonction des lieux avec le régisseur de la compagnie)

Système d'amplification

Requêtes

Loge chauffée pour une personnes avec miroir, point d'eau et bouteilles d'eau.

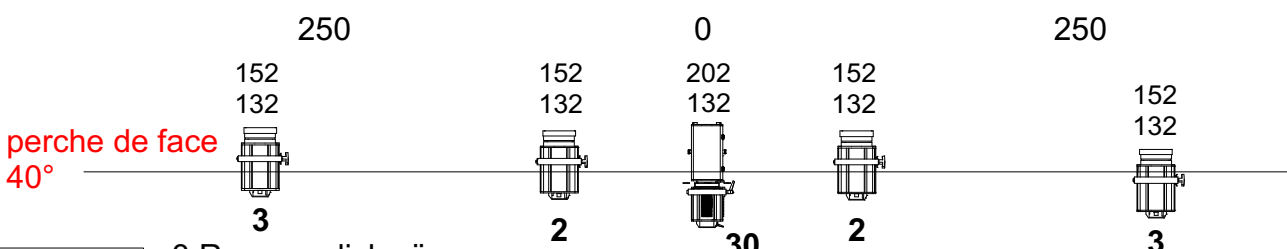
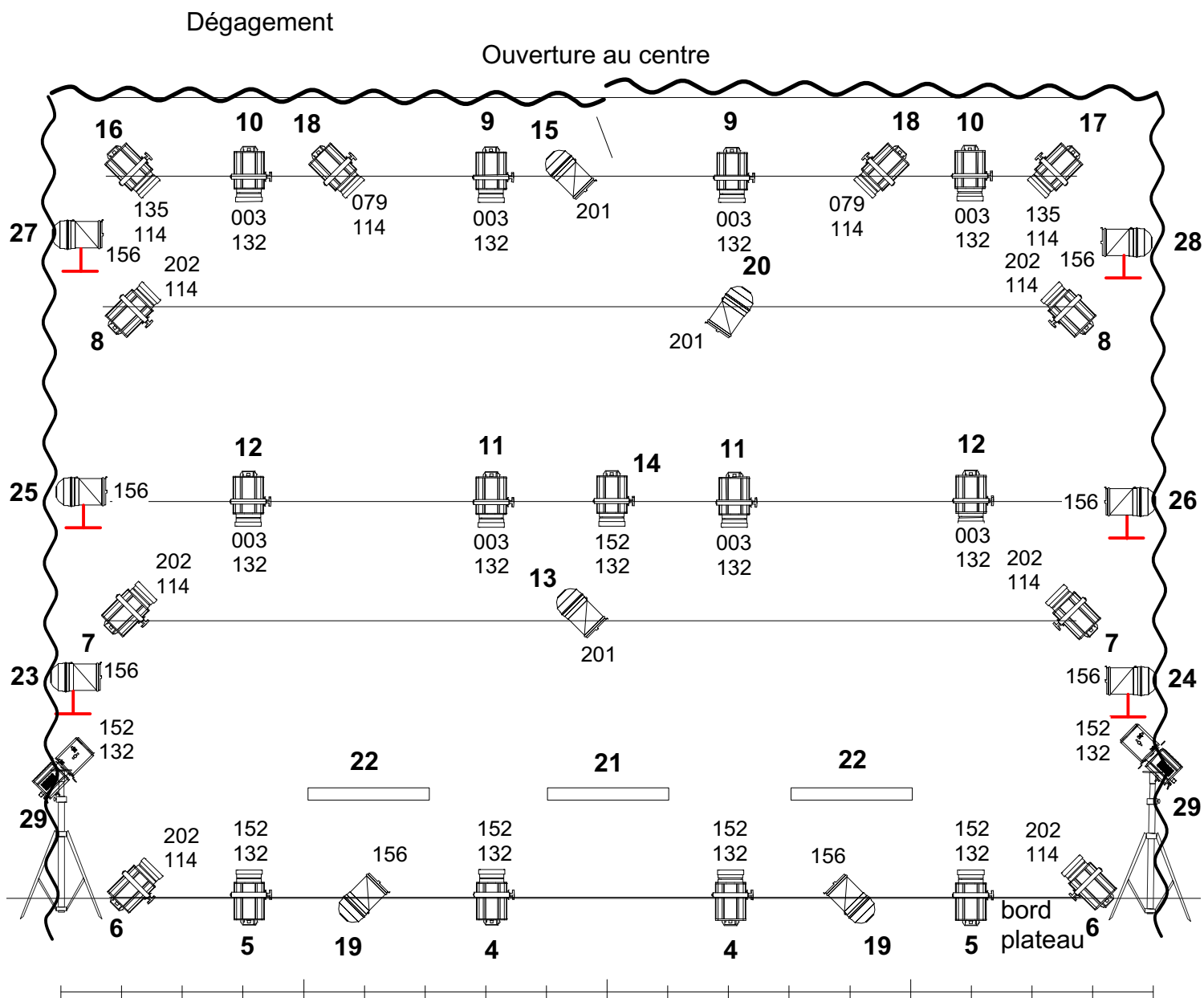
Entretien des costumes tous les deux jours.

Le plateau doit être lavé avant chaque représentation.


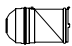




Contact régie

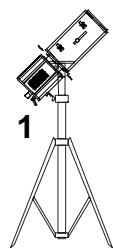
Nathanaël Docquier / + 32 (0)479 21 51 82 /
docquier.nat@gmail.com

Arlequin plan provisoire



3 Rampes dichroïque

-  27 PC 1000W
-  11 PAR 64 CP61
-  2 découps 613
-  2 découps 614
-  6 Platines
-  3 pieds



Public 48

Poursuite en régie

Conception
Karl Descarreaux
22/11/2019
1:50